

Neue Vorstandschaft bei den Turnern.. Marlene Oberlechner neuer 1. Vorstand

Am 24. Oktober wurde bei den Turnern neu gewählt und für Ute Knopp stand schon seit längerer Zeit fest, dass sie sich nicht mehr zur Wahl stellt.

Von 1997-2006 dauerte ihre Regentschaft, neun Jahre Vereinsarbeit an vorderster Stelle waren ihr genug. Von 1994-1997 war sie zudem Beisitzerin und somit insgesamt 12 Jahre in der Turnabteilung in der Vorstandschaft.

Zum Abschied gab es noch einen hübschen Blumenstrauß, über den sie sich auch sehr freute, andererseits ist diese Arbeit nicht materiell aufzuwiegen und der ideelle Wert sehr viel höher einzuschätzen.

Ebenfalls ausgeschieden aus der bisherigen Vorstandschaft und mit Blumen verabschiedet, wurde Gabi Kees, die 15 Jahre dafür sorgte, dass die Kasse stimmte. Seit 1997 war Gudrun Guth Jugendleiterin, die mit vollem Herzen dabei war, aber der Aufwand mit Sohnmann Maximilian, der im Eishockey sehr engagiert ist, ließ ihr keinen Freiraum mehr für eine ehrenamtliche Aufgabe.

Allen „DREIEN“ gilt unser herzlicher Dank. Sie haben ihre Aufgaben stets souverän erfüllt und wir hoffen, dass sie mit der Abteilung verbunden bleiben.

Neuer „Chef im Ring“ wurde Marlene Oberlechner. Sie ist bereits führungserfahren und seit 21 Jahren in der Vorstandschaft. Außerdem ist sie als Übungsleiterin voll involviert und war als Schriftführerin auch für die Außendarstellung der Sparte mit Erfolg zuständig. Obwohl es beileibe kein Neuland ist, wird sie die Aufgabe doch voll in Anspruch nehmen. Immerhin führt sie die mitgliederstärkste Abteilung innerhalb des Sportvereins. Fast 500 Jugendliche und Erwachsene sind in der Turnerabteilung.



hinten, v.l.: Sylvia Engelhardt, Petra Berghofer, Heidi Fichtl, Ute Fichtl-Lankes
vorne, v.l.: Angelika Kretzler, Marlene Oberlechner, Karina Groschopp

Die neue Vorstandschaft setzt sich wie folgt zusammen:

Abteilungsleiterin	Marlene Oberlechner
Stellvertreter der Abteilungsleiterin	Angelika Kretzler
Kassiererin	Sylvia Engelhardt
Schritfführerin	Petra Berghofer
Jugendleiterin	Karina Groschopp
Übungsleitervertreterin	Heidi Fichtl
Beisitzerin	Ute Fichtl-Lankes

Bereits seit 21 Jahren, also in der neuen und alten Vorstandschaft und zwar von 1985-1997 als Jugendleiterin und seit 1997 als Beisitzerin, ist Ute Fichtl-Lankes.

2. Vorstand und im Amt bestätigt, wurde Angelika Kretzler, die seit 1994 dabei ist. Ebenfalls ein „alter Hase“ im Vorstand ist Heidi Fichtl, die seit 1994 Übungsleitervertreterin ist.

Wir wünschen der neuen Vorstandschaft viel Erfolg.

Bilder von der Turnerversammlung:



v.l.: Gudrun Guth, Gabi Kees, Ute Knopp, Marlene Oberlechner

Turner-News im Telegrammstil:

Am 26. September 2006 haben wieder einige Läufer und Läuferinnen das Laufabzeichen abgelegt.

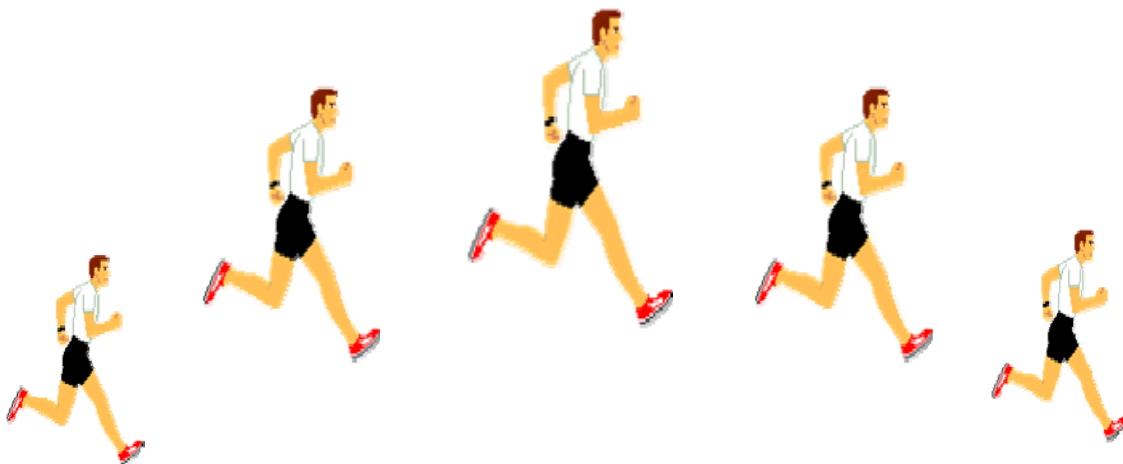
- Stufe 3 60 Minuten unter der Leitung von Ingrid Knauth:
Regina Hefe
- Wiederholt (Stufe 3) haben diese Stufe:
Ingrid Knauth und Anton Heubucher
- Stufe 4 90 Minuten unter der Leitung von Monika Klieber:
Gerlinde Heubucher, Monika Klieber,
Josefine Epple, Susanne Hark, Ulrich Hör

Diese Leistung der Stufe 4 ist umso höher zu bewerten, da die Streckenführung sehr schwierig war und es im Gelände laufend bergauf und bergab ging.

Die Durchführung des Deutschen Sportabzeichen lag wiederum in den bewährten Händen von Kurt Wolfram, dem wir dafür herzlich danken.

6 Männer erreichten immerhin 16 Sportabzeichen, u.a.:

- Hermann Helmschott: Deutsches Sportabzeichen in Silber
Bayerisches Sportleistungsabzeichen in Silber
DLV-Mehrkampfabzeichen in Silber
- Albert Kees: Deutsches Sportabzeichen in Silber
Bayerisches Sportleistungsabzeichen in Gold
DLV Mehrkampfabzeichen in Gold
- Martin Kees: Deutsches Sportabzeichen in Bronze
Bayerisches Sportabzeichen in Silber
- Josef Schmidbauer: Deutsches Sportabzeichen in Silber
Bayerisches Sportleistungsabzeichen in Gold
DLV Mehrkampfabzeichen in Gold
- Kurt Wolfram: Deutsches Sportabzeichen in Gold
Bayerisches Sportleistungsabzeichen in Gold
- Bartl Kees: Deutsches Sportabzeichen in Silber
Bayerisches Sportleistungsabzeichen in Gold
DLV Mehrkampfabzeichen in Silber



Herbstwanderung der Turnabteilung

Samstag, 7. Oktober 2006

Er ist zwar nicht einer der Bergriesen im Blickfeld der Zugspitze, aber der Wank mit seinen 1.780 m bietet einen der schönsten Rundwanderwege im gesamten Alpenraum.

Ausgangspunkt war die Talstation der Wankbahn über den Philosophenweg zur Wallfahrtskirche St. Anton und weiter zur Gamshütte (1000 m) mit der ersten schönen Aussicht auf Garmisch-Partenkirchen. Weiter führte der Weg über die Eckhütte zur Mittelstation und zum Gipfel. Nach einer Einkehr im Wankhaus ging es frisch gestärkt in Serpentinaen über den Roßwank zur Daxkapelle, bergabwärts zur Talstation.

Nach ca. 2 Stunden Abstieg kehrten wir noch im Schützenhaus ein und gönnten uns den wohlverdienten Kaffee und Kuchen.

Trotz der nicht optimalen Wetterbedingungen schafften wir den Aufstieg in knapp drei Stunden und die Stimmung in der Gruppe war sehr positiv. Alle waren noch beeindruckt von der großartigen Natur der Bergwelt und waren sich einig im nächsten Jahr wieder dabei zu sein.



Marlene Oberlechner